



РЕБЯТА! ВНИМАНИЕ!



Отправляясь на рыбалку, ПОМНИТЕ!

! ОПАСНО находится под проводами воздушных линий электропередачи.

! КАТЕГОРИЧЕСКИ ЗАПРЕЩЕНО ловить рыбу под проводами воздушных линий электропередачи. Расстояние от земли до проводов 6 метров, а длина удочки от 4 до 7 метров. При забросе удочки она может коснуться или приблизиться на недопустимое расстояние к проводам, что приведет к поражению электрическим током.

! КАТЕГОРИЧЕСКИ ЗАПРЕЩЕНО передвигаться под проводами с разложенной удочкой.



Несоблюдение этих правил приводит к смертельному поражению человека электрическим током!

За 2022 год в республике погибло 4 рыбака, которые ловили рыбу под воздушными линиями электропередачи.

КАТЕГОРИЧЕСКИ ЗАПРЕЩЕНО ловить рыбу на водоемах в местах прохождения воздушных линий электропередачи!



ВНИМАНИЕ!

В 2022 году в республике произошло 4 смертельных случая поражения электрическим током рыбаков, ловивших рыбу под воздушными линиями электропередачи.

Необходимо знать, что нахождение под линиями электропередачи опасно для жизни и здоровья людей.

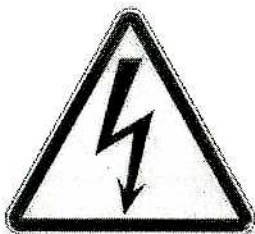
Напоминаем, наименьшее расстояние от земли до проводов линии электропередачи допускается 6 метров, а длина удочки от 4 до 7 метров. Поэтому, находясь на рыбной ловле, категорически запрещается ловить рыбу под линиями. На водоеме достаточно других мест, чтобы организовать рыбалку.

Будьте внимательны и при перемещениях под проводами линий электропередачи. Необходимо предварительно складывать удилища во избежание случайного прикосновения к проводам или приближении удилища на недопустимо близкое расстояния. Современные удилища – изготавливаются из углепластика, материала, который является проводником электрического тока.

Повышенная влажность в границах водоема, мокрая леска и удилище – уже создают опасность для жизни даже при приближении к проводам действующей линии электропередачи, а касание к проводам неизбежно приведет к смертельной травме.



КАТЕГОРИЧЕСКИ ЗАПРЕЩЕНО ловить рыбу на водоемах в местах прохождения воздушных линий электропередачи!



При покупке удочки обращайте внимание на надписи на корпусе удилища, где написано об опасности ловли рыбы под линиями электропередачи и во время грозы. Если вы подарили удочку ребенку, обязательно разъясните ему о правилах поведения под линиями электропередачи. Взрослым необходимо рассказать ребенку об опасности электрического тока, использования удилища во время грозы и при перемещениях под проводами. Берегите свои жизни!

Филиал Госэнергонадзора по Гомельской области

ВНИМАНИЕ!

В 2022 году в республике произошло 4 смертельных случая поражения электрическим током рыбаков, ловивших рыбу под воздушными линиями электропередачи.

Необходимо знать, что нахождение под линиями электропередачи опасно для жизни и здоровья людей.

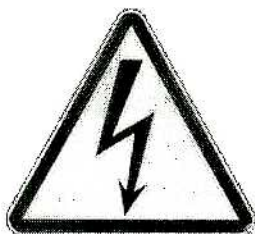
Напоминаем, наименьшее расстояние от земли до проводов линии электропередачи допускается 6 метров, а длина удочки от 4 до 7 метров. Поэтому, находясь на рыбной ловле, категорически запрещается ловить рыбу под линиями. На водоеме достаточно других мест, чтобы организовать рыбалку.

Будьте внимательны и при перемещениях под проводами линий электропередачи. Необходимо предварительно складывать удилища во избежание случайного прикосновения к проводам или приближении удилища на недопустимо близкое расстояния. Современные удилища – изготавливаются из углепластика, материала, который является проводником электрического тока.

Повышенная влажность в границах водоема, мокрая леска и удилище – уже создают опасность для жизни даже при приближении к проводам действующей линии электропередачи, а касание к проводам неизбежно приведет к смертельной травме.



КАТЕГОРИЧЕСКИ ЗАПРЕЩЕНО ловить рыбу на водоемах в местах прохождения воздушных линий электропередачи!



При покупке удочки обращайте внимание на надписи на корпусе удилища, где написано об опасности ловли рыбы под линиями электропередачи и во время грозы. Если вы подарили удочку ребенку, обязательно разъясните ему о правилах поведения под линиями электропередачи. Взрослым необходимо рассказать ребенку об опасности электрического тока, использования удилища во время грозы и при перемещениях под проводами. Берегите свои жизни!

Филиал Госэнергонадзора по Гомельской области



В 2022 году в республике произошло 4 смертельных случая поражения электрическим током рыбаков, ловивших рыбу под воздушными линиями электропередачи.

Необходимо знать, что нахождение под линиями электропередачи опасно для жизни и здоровья людей.

Напоминаем, наименьшее расстояние от земли до проводов линии электропередачи допускается 6 метров, а длина удочки от 4 до 7 метров. Поэтому, находясь на рыбной ловле, категорически запрещается ловить рыбу под линиями. На водоеме достаточно других мест, чтобы организовать рыбалку.

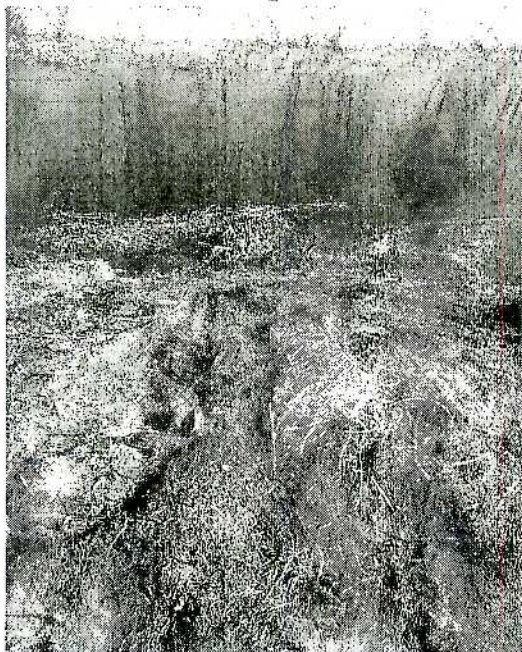
Будьте внимательны и при перемещениях под проводами линий электропередачи. Необходимо предварительно складывать удильца во избежание случайного прикосновения к проводам или приближении удильца на недопустимо близкое расстояния. Современные удильца – изготавливаются из углепластика, материала, который является проводником электрического тока.

Повышенная влажность в границах водоема, мокрая леска и удильце – уже создают опасность для жизни даже при приближении к проводам действующей линии электропередачи, а касание к проводам неизбежно приведет к смертельной травме.

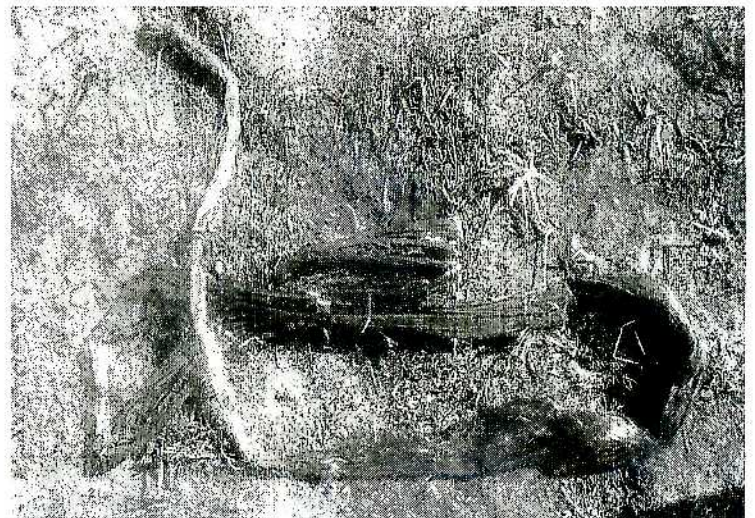


КАТЕГОРИЧЕСКИ ЗАПРЕЩЕНО ловить рыбу на водоемах в местах прохождения воздушных линий электропередачи!

Обугленная земля в месте поражения электрическим током рыбака



Углепластиковое удильце после прохождения электрического тока



ОПАСНАЯ РЫБАЛКА

Случаи электротравматизма при ловле рыбы на водоемах, вблизи которых проходят линии электропередачи каждый год пополняют статистику.

При приближении удочки или мокрой лески к проводам, человек попадает под действие электрического тока. Причем для этого необязательно касаться провода – электрический ток может «пробить» воздушный промежуток длиной до нескольких метров. Результат – удар электрическим током, сильные ожоги, нередко приводящие к смерти. При этом электротравматизму могут быть подвержены и находящиеся рядом с рыболовом люди, так как в радиусе до 8 метров возникает шаговое напряжение.

При проходе под линиями электропередач во избежание случайного прикосновения или приближения к проводам удилица на недопустимо близкое расстояние (менее 1,5 метров) инструмент ловли необходимо предварительно складывать.

Не игнорируйте информационные плакаты и знаки безопасности – «Внимание, охранный зона линии электропередач, рыбная ловля запрещена!», «Ловить рыбу опасно для жизни, охранный зона».

Воздействие электротока вблизи водоемов имеет особенно тяжелые последствия, так как вода и сырость – хорошие проводники электричества. Особенно возрастает опасность при использовании углепластиковых удочек, так как электропроводимость углеродного волокна крайне высока. Также необходимо помнить, что категорически запрещается ловить рыбу во время грозы. Длинное углепластиковое удилице может стать громоотводом.

В 2022 году было зафиксировано 4 несчастных случая при рыбной ловле вблизи ЛЭП:

– 26.05.2022 г. в Могилевской области мужчина 1979 г.р. занимался рыбной ловлей на реке вблизи воздушной линии (ВЛ) 110кВ и попал под напряжение, коснувшись удилицем провода ВЛ, вследствие чего был доставлен в учреждение здравоохранения с ожогами 1 и 2 степени;

– 04.06.2022г. в Минской области мужчина 1952 г.р. при движении от автомобиля к реке с поднятым вверх разложенным удилицем, проходя под ВЛ попал под напряжение, вследствие чего был доставлен в реанимационное отделение учреждения здравоохранения;

– 08.06.2022г. в Могилевской области мужчина 1968г.р. занимался рыбной ловлей на озере вблизи ВЛ-110кВ и попал под напряжение,

коснувшись удилицем провода воздушной линии, вследствие чего был доставлен в учреждение здравоохранения с ожогами 1-3 степени;

– 06.08.2022г. в Гродненской области ученик 9 класса 2008г.р. при рыбной ловле вблизи линии электропередач ВЛ-35кВ попал под напряжение, вследствие чего был доставлен в реанимационное отделение учреждения здравоохранения.

Уважаемые любители рыбной ловли!

Помните, что причиной несчастных случаев являются, как правило, личная неосторожность и невнимательность самих пострадавших, незнание или пренебрежение простыми правилами электробезопасности.

Прежде чем приступить к рыбалке, убедитесь, что вблизи нет линий электропередачи. Ловля рыбы вблизи линий, проходящих над поверхностью водоемов или по их берегам, запрещена!

Чтобы ваша рыбалка не имела трагических последствий, помните об электробезопасности и предупреждайте других. Не подвергайте свою жизнь и жизнь окружающих Вас людей опасности!

**Гомельское межрайонное отделение
Филиала Госэнергонадзора по Гомельской области**